

REGIONE LOMBARDIA  
provincia di cremona  
**COMUNE DI CASTELLEONE**

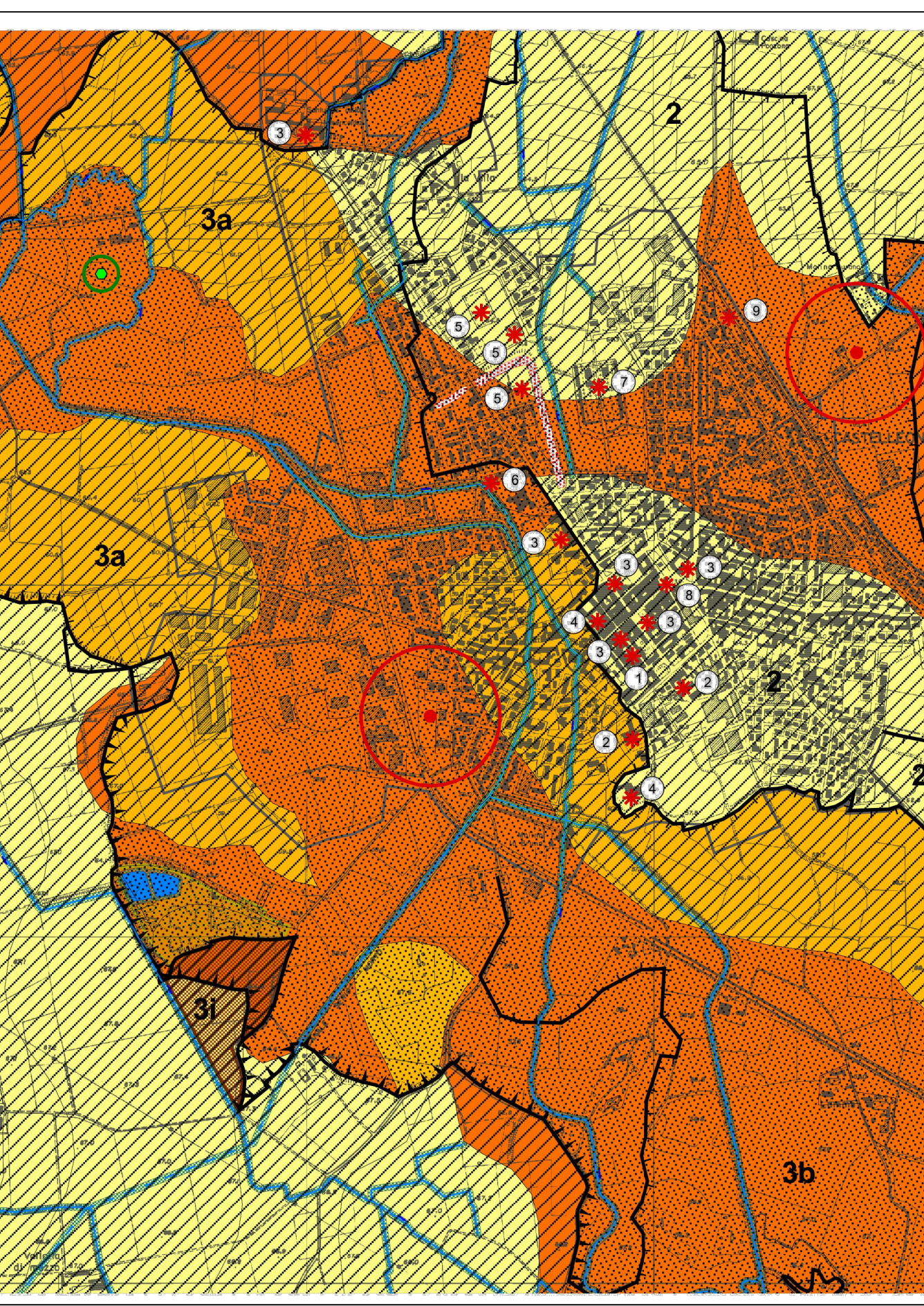
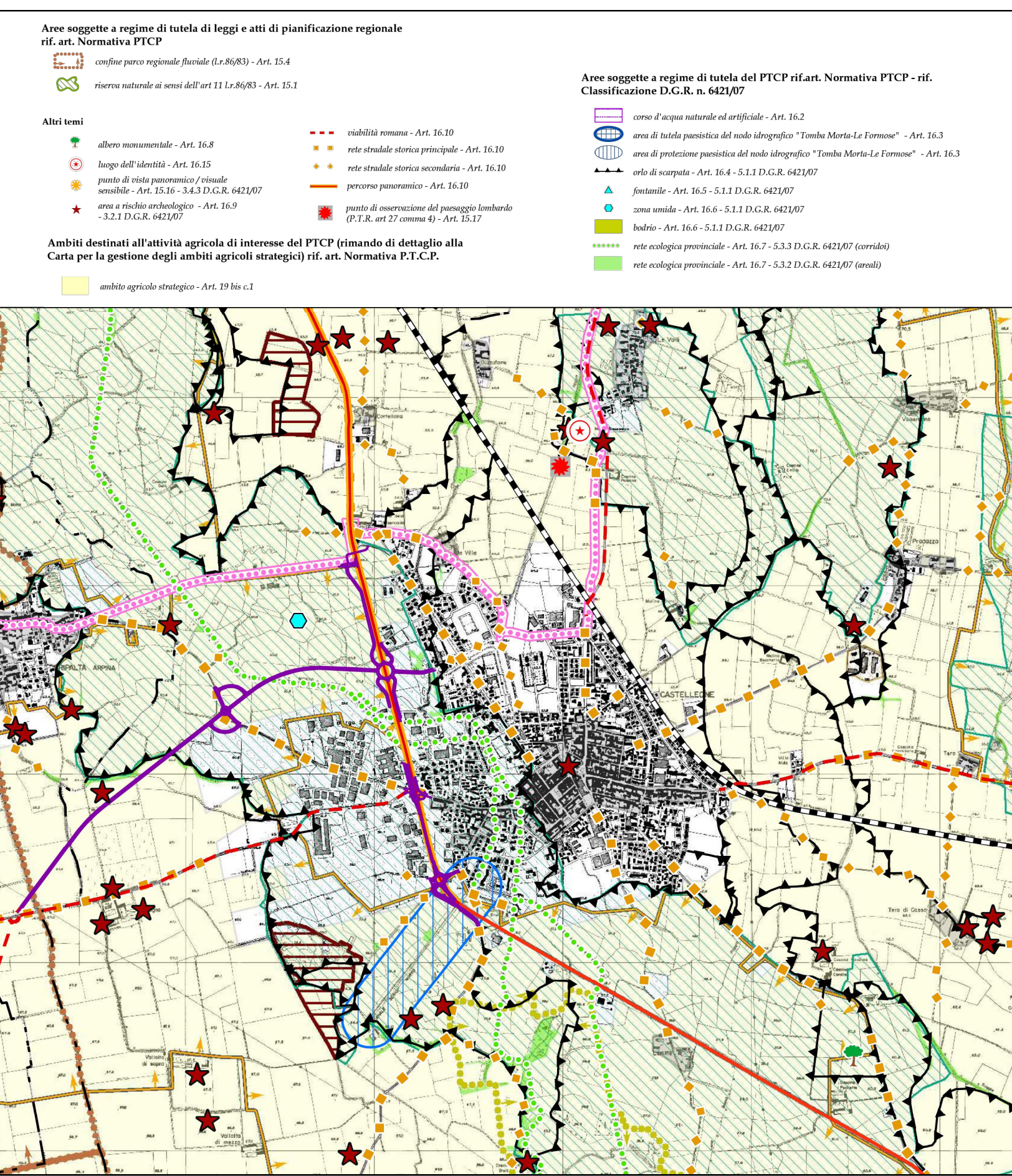
**AT5 - QUADRILATERO INDUSTRIALE**  
**ZONA INDUSTRIALE DI MONTE**

Piano di Lottizzazione convenzionato, reso in conformità al  
P.G.T. vigente denominato "Marsilli 207",  
proposto ad iniziativa privata a destinazione produttiva,  
finalizzato alla redistribuzione delle superfici e dell'assetto  
urbanistico nell'attuale ambito edificato, nonché alla  
attivazione della pertinente capacità edificatoria

procedura ai sensi dell'art. 16 c. 12 e l'art. 28 della Legge 17.08.1942 n° 1150, nonché ai sensi dell'art.  
12 e dell'art. 14 della L.R. 11.03.2005 n° 12 e per gli effetti dell'art. 5 della L.R. 28.11.2017 n° 31

**TAVOLA \_01:**  
**INQUADRAMENTO CATASTALE**  
**INQUADRAMENTO URBANISTICO**

Tecnico incaricato  
Arch. Chiara Toninelli  
via Saffronia 11, 26012 Castelleone  
e-mail : chiara.toninelli@libero.it



**LEGENDA:**

**Classi di fattibilità geologica:**

**Classe 2 - Fattibilità con modeste limitazioni:**

2 Dossi, terrazzi principali e terrazzi fluviali caratterizzati da superfici pianeggianti o debolmente ondulate con vulnerabilità idrogeologica medio/bassa. Terreni prevalentemente sabbiosi con intercalazioni di limo e/o ghiaia. Drenaggio buono. Falda con soggiacenza >2.50 m, localmente da 1.50 m a 2.50 m.

**Classe 3 - Fattibilità con consistenti limitazioni:**

- 3a Piane alluvionali inondabili, caratterizzate da superfici pianeggianti, comprese tra i terrazzi antichi e le fasce maggiormente inondabili limitrofe ai corsi d'acqua. Vulnerabilità idrogeologica alta. Drenaggio buono. Terreni prevalentemente sabbiosi con presenza di ghiaia. Falda con soggiacenza variabile da 1,00 m a 1,50 m, localmente da 1,50 m a 2,50 m.
- 3b Piane alluvionali inondabili, solchi vallivi e superfici pianeggianti limitrofe, caratterizzate da terreni sabbioso-limosi e limosi con caratteristiche geotecniche scadenti e falda superficiale. Drenaggio lento. Vulnerabilità idrogeologica elevata. Falda con soggiacenza compresa tra 0,75 m e 1,00 m.
- 3c Bacino idrografico del colatore Retorto, caratterizzato da terreni sabbiosi con limo e limosi con caratteristiche geotecniche scadenti e falda superficiale. Drenaggio lento. Vulnerabilità idrogeologica elevata. Fenomeni di erosione in atto. Falda con soggiacenza compresa tra 0,75 m e 1,00 m.
- 3d Zona di rispetto pozzo pubblico (raggio 200m)
- 3e Fascia di rispetto del lago di cava (10m)
- 3f Fascia di rispetto del corso d'acqua (10m)
- 3g Fascia di rispetto del corso d'acqua in area urbana, vigente (10m) e proposta (4m).
- 3h Zona di rispetto bodri e zone umide (50m)
- 3i Cava, superficie estrattiva
- 3j Cava, superficie per impianti, stoccaggi e strutture di servizio
- 3d Zona di rispetto pozzo pubblico (raggio 200m)

